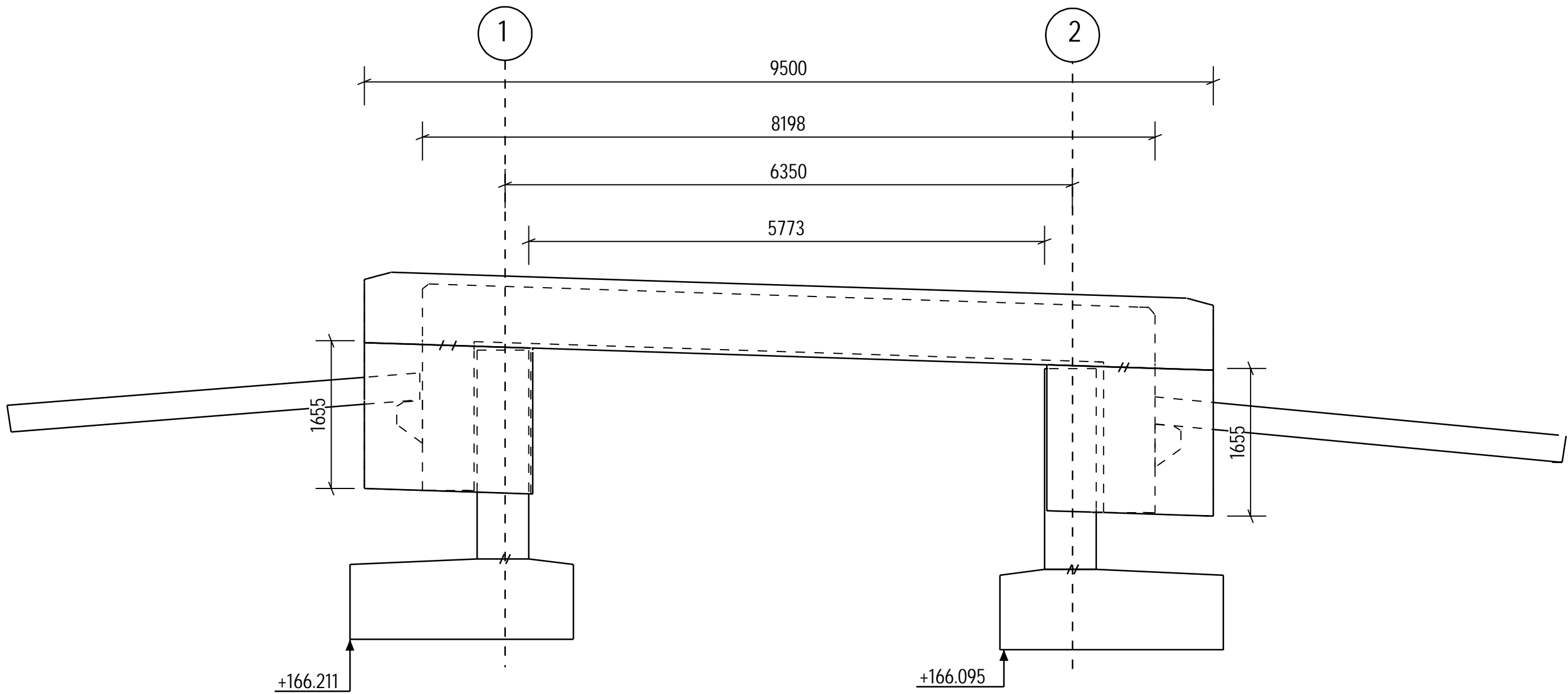
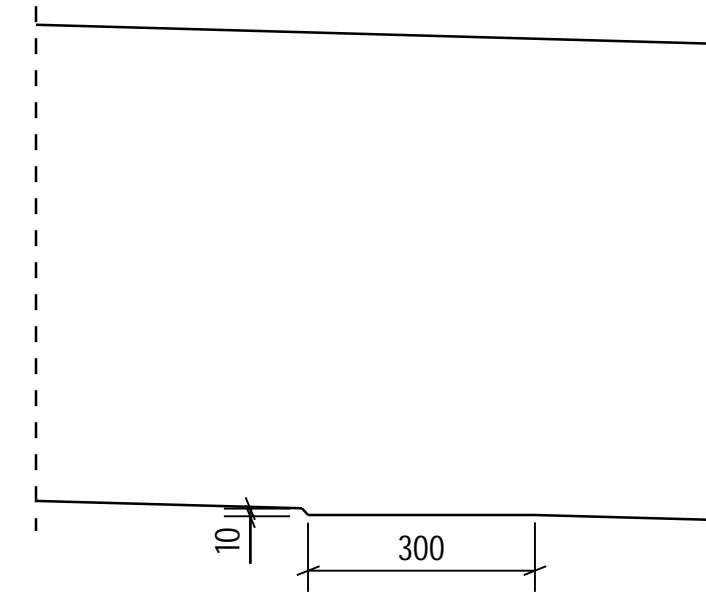


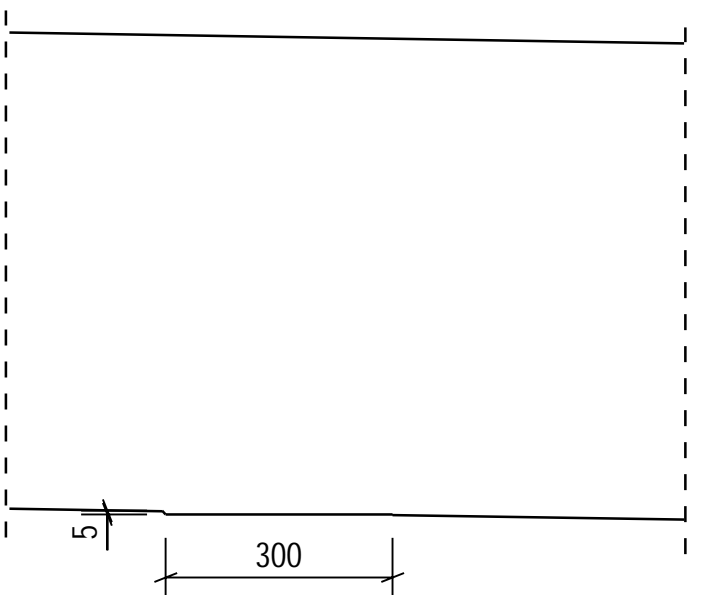
PLAN
1:50



SNITT A - A
1:50



SNITT E
1:10




SNITT F
1:10

- Merknader
- MATERIALER:
- Betongkvalitet: B45, SV-Standard, lavkarbonklasse B. Dmax = 22 mm
- Bestandighetsklasse: MF40
- Utførelsesklasse: 3 iht. NS-EN 13670
- Nøyaktighetsklasse: Klasse A for kantdragere, ellers klasse B
- Armering: B500NC og B500NCR
- Rustfritt stål: A4-80 (NS-EN 3506) og 1.4362/1.4401 (NS-EN 10088)

- FORSKALING:
- Ikke synlige flater: Valgfri forskaling
- Synlige flater: Stående bordforskaling
- På kantdrager og brudekke: Langsgående bordforskaling
- Utstående hjørner: Avfases med 20 mm trekantlist der annet ikke er angitt.

- HENVISNINGER:
- K104 Overbygning

01	Til teknisk godkjenning	LSB	ILA	RSP	25.03.2026
Rev.	Revisjonen gjelder	Utarb	Kontr	Godkjent	Dato
 Trøndelag fylkeskommune Trøndelagen fylkhentjette		Tegningsdato 13.02.2026			
		Bestiller Ane Marte Olimb			
		Produsert for Trøndelag fylkeskommune			
		Produsert av AFRY			
		Prosjektnummer D0262390			
		Prosjektfasennummer			
		Arkivreferanse			
50-0314 Fossbrua		Målestokk A1-format Som angitt			
Plan- og lengdesnitt		Byggeværksnummer 50-0314			
Konkurransegrunnlag		Koordinatsystem EUREF89 NTM9, NN2000			
Utarbeidet av	Kontrollert av	Godkjent av	Konsulentarkiv	Tegningsnummer / revisjonsbokstav	
LSB	ILA	RSP	T:\D0262390	K103	